

Создание тестов при помощи приложения iSpring QuizMaker

1. Запустите программу PowerPoint и откройте вкладку приложения **iSpring**.
2. Откройте окно работы с тестами **QuizMaker** (см. рис.1, в группе **Вставка** выполните команду **Тест**).

Примечание: Также можно запустить модуль QuizMaker не из программы PowerPoint, а как самостоятельную программу (Пуск – Все программы – iSpring - QuizMaker).

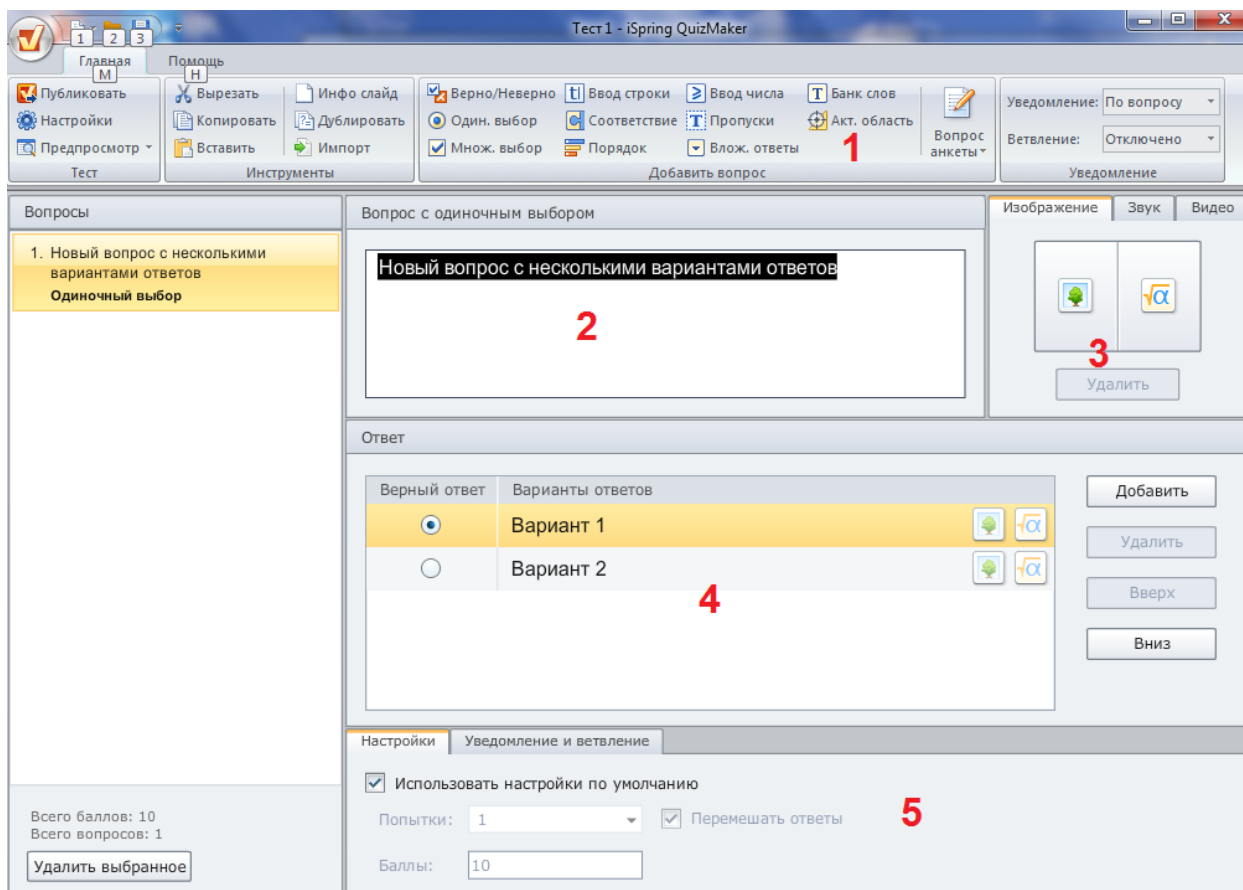


Рис. 1. Окно QuizMaker (1 – список вопросов; 2 – область вопроса; 3 – добавление изображения\звука\видео; 4 – область ответов; 5 – параметры вопроса)

3. Создайте новый тест (в группе **Тест** команда **Создать**).
4. Задайте настройки теста (группа **Тест**, кнопка **Настройки**)
 - 4.1. в категории **Основные** (рис. 2):

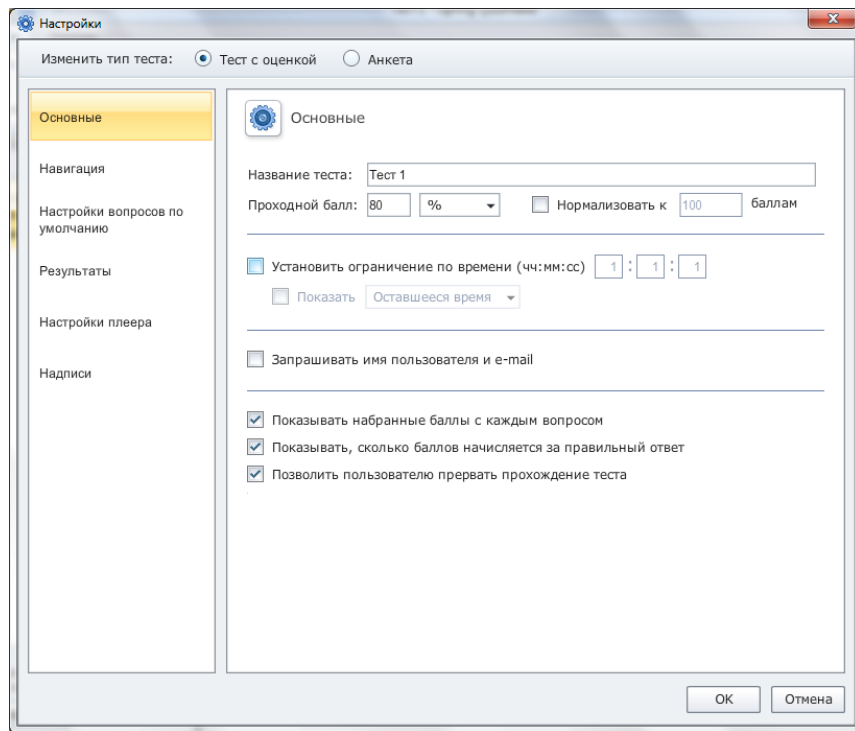


Рис. 2. Настройки теста - Основные

- 4.1.1. **название** – Царство «животные»
 - 4.1.2. **проходной балл** – 75%
 - 4.1.3. **Нормализовать баллы относительно** – 10
 - 4.1.4. **Установить ограничение по времени** - 5 мин.;
 - 4.1.5. **показать** – оставшееся время
 - 4.1.6. **Показывать набранные баллы с каждым вопросом**
 - 4.1.7. **Показывать сколько баллов начисляется за правильный ответ**
- 4.2. В категории **Навигация** (рис. 3):

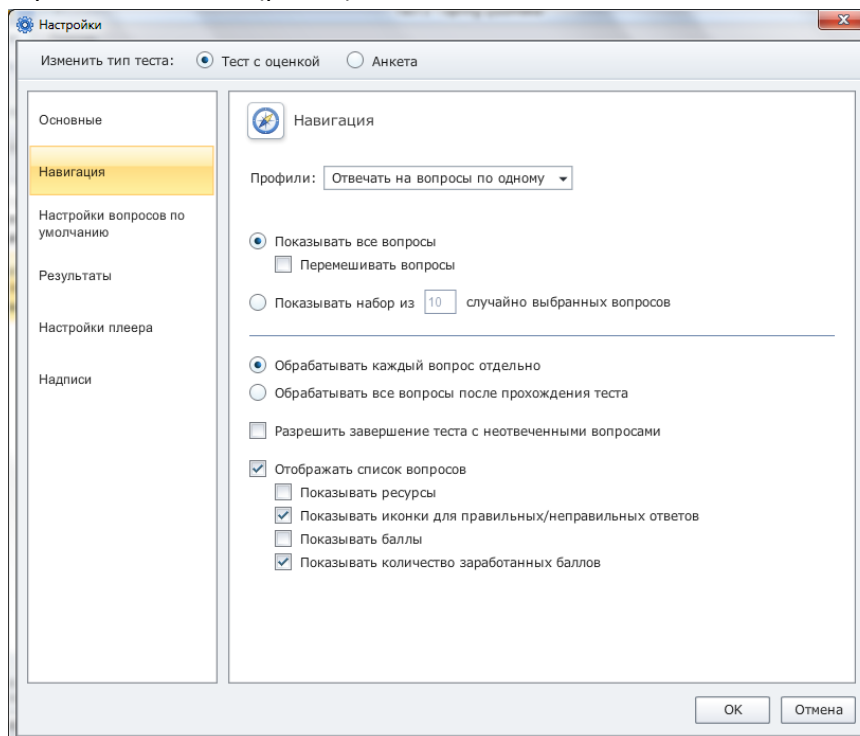


Рис. 3. Настройки теста – Навигация

- 4.2.1. Показывать все вопросы
 - 4.2.2. Перемешивать вопросы
 - 4.2.3. Обращать каждый вопрос отдельно
 - 4.2.4. Разрешить завершение теста с не отвеченными вопросами
- 4.3. В категории **Настройки вопросов по умолчанию** (рис.4):

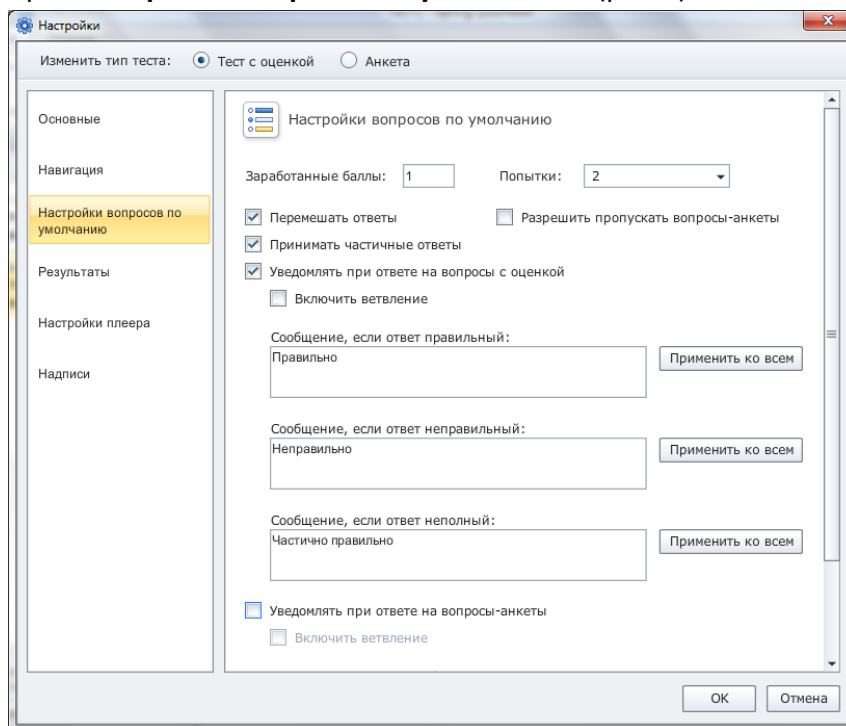


Рис. 4. Настройки теста – Настройки вопросов по умолчанию

- 4.3.1. **Заработанные баллы** - 1
 - 4.3.2. **Попытки** - 2
 - 4.3.3. перемешать ответы
 - 4.3.4. Принимать частичные ответы
 - 4.3.5. Уведомлять при ответе на вопросы с оценкой
- 4.4. В категории **Результаты** (рис. 5) оставьте все настройки по умолчанию, ознакомившись с ними

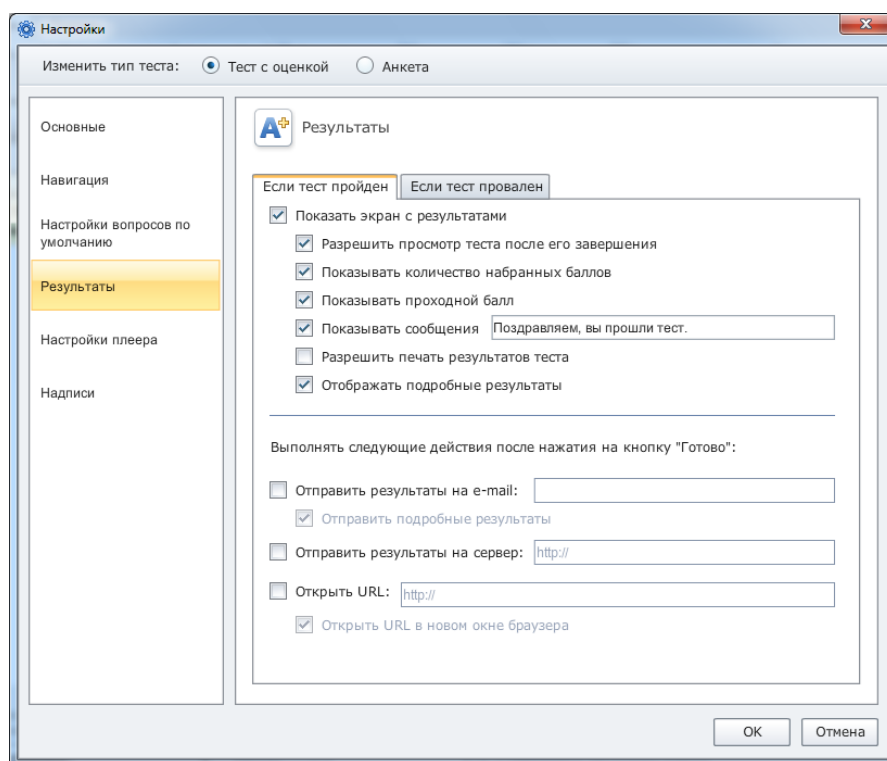


Рис. 5. Настройки теста – Результаты

- 4.5. По желанию настройте внешний вид теста (группа **Тест**, кнопка **Опции**, категория **Настройки плеера**)
5. Добавьте вопросы в тест (всю информацию по создаваемым вопросам смотрите в таблице ниже или придумайте сами, используя все типы вопросов).
- 5.1. В группе **Добавить вопрос** (рис. 1-1) выберите тип вопроса.
- 5.2. Введите текст вопроса (рис. 1-2)
- 5.3. Добавьте изображение звук или видео к вопросу, если это необходимо (рис. 1-3) или к вариантам ответов (аналогичные кнопки, (рис. 1-4)).
- 5.4. Введите варианты ответов и отметьте верные, если этого требует выбранный тип вопроса (рис. 1-1).
- 5.5. Если количество баллов за вопрос не равно 1 (1 – количество баллов за вопрос установленное в настройках теста) в области параметры (рис. 1-5) снимите флажок **Использовать настройки по умолчанию** и задайте количество баллов за вопрос как указано в таблице.

Тип вопроса	Текст вопроса	Варианты ответов	Картинка\ Звук\ Видео	Баллы
Одиночный выбор	К какому отряду относится лошадь?	Млекопитающие непарнокопытные лошадиные	Loshad.mp4 (для вопроса)	1
Множественный выбор	Какие из перечисленных животных относятся к парнокопытным?	Бегемот Лошадь Свинья Олень носорог	begemot.jpg loshad.jpg svinia.jpg olen.jpg nosorog.jpg (для вариантов)	2

Тип вопроса	Текст вопроса	Варианты ответов	Картинка\ Звук\ Видео	Баллы
			ответов)	
Верно\не- верно	Верно ли что касатка является млекопитающим?	верно неверно	Kasatki.mp3 (для вопроса)	1
Ввод строки	Введите название животного, относящегося к отряду хищные, семейству псовые, обладателя рыжего меха и персонажа многих сказок.	Лиса лисица		1
Соответствие	Поставьте в соответствие животному отряд к которому оно относится	Жираф – парнокопытные Мышь – грызуны Енот – хищные Еж – насекомоядные Слон – хоботные		2
Порядок	Расставьте категории классификации животных в порядке иерархии от высшего к низшему.	Подтип Класс Отряд Семейство Род Вид		2
Ввод числа	Укажите сколько отрядов животных относятся к классу млекопитающих	Равно 20		2
пропуски	Вставьте пропущенные слова в предложение	Бесхвостый крылан относится к отряду <u>рукокрылые</u> , классу <u>млекопитающие</u>		2
Вложенные ответы	Выберите соответствующую классификацию для тигра	Тип – хордовые , членистоногие Класс – млекопитающие , пресмыкающиеся Отряд – хищные , насекомоядные, рукокрылые		1
Банк слов	Расставьте слова в предложении	Жираф относится к <u>царству</u> животные, <u>тип</u> хордовые, <u>класс</u> млекопитающие,		2

Тип вопроса	Текст вопроса	Варианты ответов	Картинка\ Звук\ Видео	Баллы
		отряд парнокопытные		
Акт. Область (этот тип вопроса может отсутствовать)	Укажите щелчком центр ореола обитания выхуоли.	Изображение karta_mira.jpg (выберите справа опцию «многоугольная область» и укажите приблизительно так как показано на рисунке ниже)		2

6. Просмотрите работу теста (группа **Тест**, кнопка **Просмотр**)
7. Сохраните тест в свою папку (группа **Тест**, кнопка **Сохранить**), что приведет к закрытию окна QuizMaker.
8. Для сохранения теста в формате flash выполните во вкладке **iSpring** в группе **Публикация** команду **публиковать**. Задайте настройки как на рис. 5 (за исключением локальной папки – укажите свою)

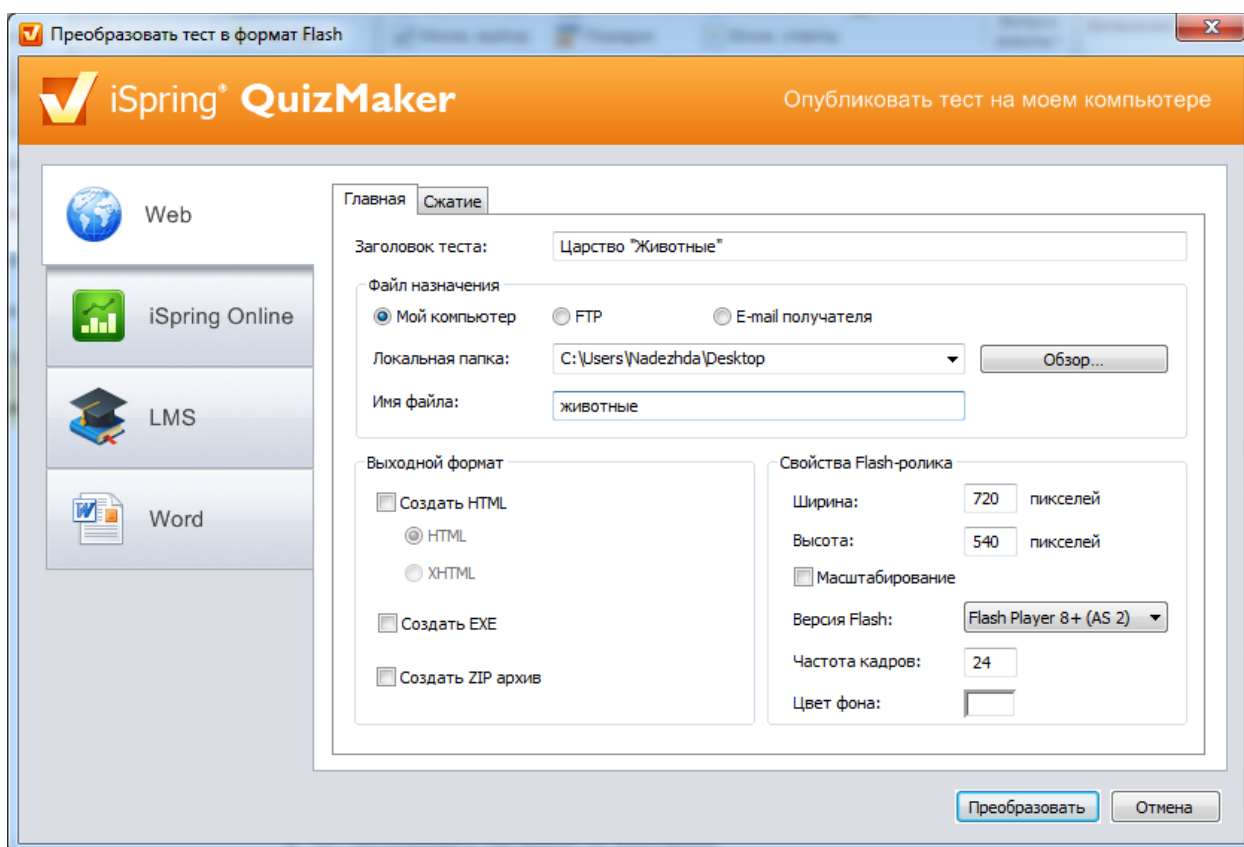


Рис. 5. Настройки публикации